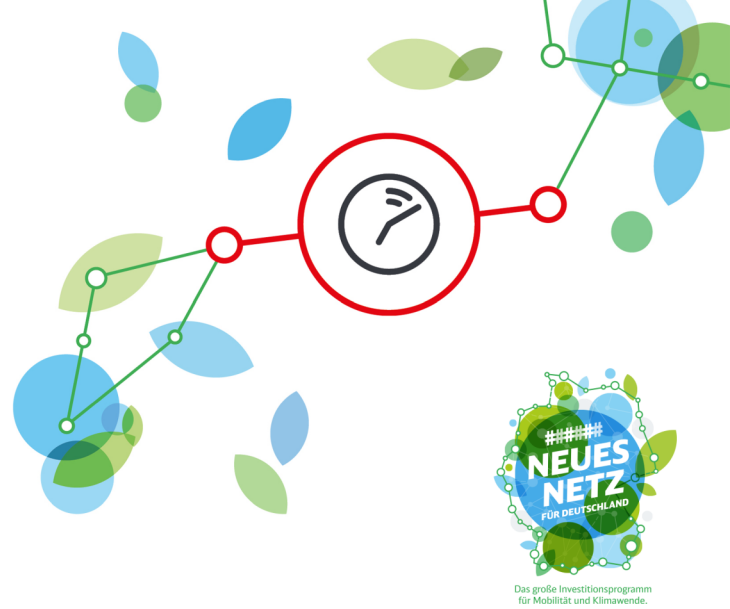




Baubedingte Fahrplanänderungen

Regionalverkehr



RE 80 Heilbronn – Öhringen – Schwäbisch Hall – Crailsheim

Fahrplan aktualisiert

von Montag, 21. November bis Samstag, 10. Dezember, jeweils ganztägig

kein Halt in Eckartshausen-Ilshofen (Ersatz durch Busse und Großraumtaxis)

Die Züge Linien MEX 19 (Stuttgart – Schwäbisch Hall-Hessental) und RE 80 (Heilbronn – Crailsheim) halten nicht in Eckartshausen-Ilshofen. Als Ersatz für den ausfallenden Halt fahren Busse zwischen Eckartshausen-Ilshofen und Crailsheim. Beachten Sie die vom Zugverkehr abweichenden Fahrzeiten der Busse. **Ausnahme:** Für RB 17501 (Ankunft 1.49 Uhr in Crailsheim) fährt ein Großraumtaxi von Schwäbisch Hall-Hessental (ab 1.38 Uhr) bis Eckartshausen-Ilshofen (an 2.02 Uhr). Für RB 17504 (4.38 Uhr ab Crailsheim) fährt ebenfalls ein Großraumtaxi von Eckartshausen-Ilshofen (ab 4.25 Uhr) bis Schwäbisch Hall-Hessental (an 4.50 Uhr).

Der finale Fahrplan befindet sich derzeit noch in der Erarbeitung und wird auf diesem Portal nachgereicht.

Grund

Bahnsteigarbeiten

Kontaktdaten

<https://bauinfos.deutschebahn.com/kontaktdaten/Baden-Wuerttemberg>

Fahrpläne und Sonderinformationen

Fahrplan Eckartshausen-Ilshofen – Crailsheim 21.11. – 10.12.2022 (523,5 kB)

Diese Fahrplandaten werden ständig aktualisiert.

Bitte informieren Sie sich kurz vor Ihrer Fahrt über zusätzliche Änderungen.

Bestellen Sie sich unseren kostenlosen Newsletter und erhalten Sie alle baubedingten Fahrplanänderungen per E-Mail → <https://bauinfos.deutschebahn.com/newsletter>

Fakten und Hintergründe zu Bauprojekten in Ihrer Region finden Sie auf <https://bauprojekte.deutschebahn.com>